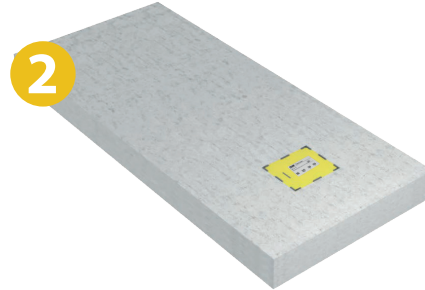
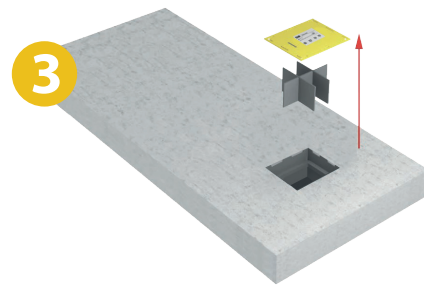


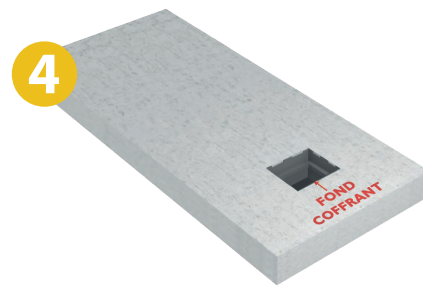
1 Découpe des armatures à l'emplacement de la réservation. Placement et ligature de la RÉZABOITE CV sur le fond de coffrage



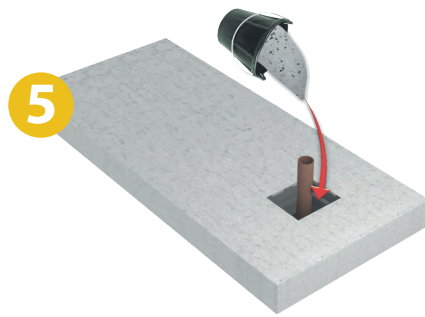
2 Coulage du béton autour de la RÉZABOITE CV



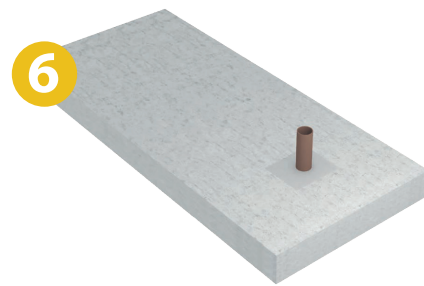
3 Décoffrage du couvercle et des renforts de la RÉZABOITE CV



4 Le fond coffrant est ancré latéralement par le béton pour assurer son maintien



5 Découpe du fond coffrant à l'aide d'une scie cloche / scie sabre au diamètre du futur traversant. Passage de tuyau / gaine à travers le percement réalisé



6 La réservation rebouchée directement sans autre opération de coffrage

# RÉZABOITE CV<sup>®</sup>

## BOITE DE RÉSERVATION

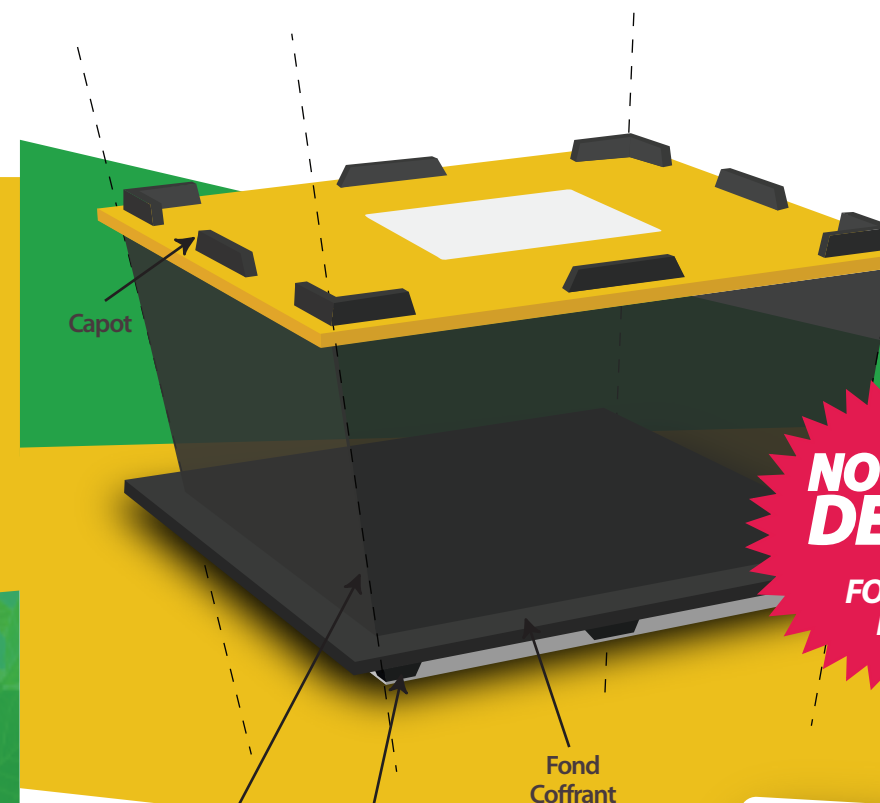
COFFRAGE DE RÉSERVATION AVEC SYSTÈME DE FOND COFFRANT POUR LE PASSAGE DES TUYAUX/GAINES EN DALLE BÉTON

Fond coffrant ancré latéralement dans le béton permettant le rebouchage instantané de la réservation.



## CARACTERISTIQUES & AVANTAGES

- Livrée prête à l'emploi
- Légère, manipulation aisée
- Mise en oeuvre rapide
- Résiste à la pression du béton
- Concept coupe-feu testé et validé
- Résiste au passage du personnel
- Dispositif anti-chute (grande réservations)
- La forme en V évite le decoffrage



**NOUVEAU DESIGN**  
FORME EN V

### AKYBOARD<sup>®</sup>

Entièrement conçue en AKYBOARD<sup>®</sup>, bénéficie des atouts de cette matière innovante : 100% recyclable, imperméable à l'eau, résistante aux pressions et très maléable.

UNE QUESTION ?  
04 72 22 94 35

- Le joint mousse protège le fond coffrant
- La nouvelle forme en V assure l'ancrage de la réservation dans la dalle



## PROTECTION DE L'ENVIRONNEMENT

Polypropylène 100% recyclable  
Incinérable sans fumées toxiques  
se consume sans laisser de résidus



23 RUE DU PROGRÈS, BP 269.  
SAINT-PIEST CÉDEX - F-69802  
TÉL : +33 (0)4 72 22 94 35  
EMAIL: SNAAM@SNAAM.FR

CONÇU PAR  
**siib**  
France  
www.siibfrance.com



CONCEPTION RÉALISÉE PAR MEDIA LABELLE

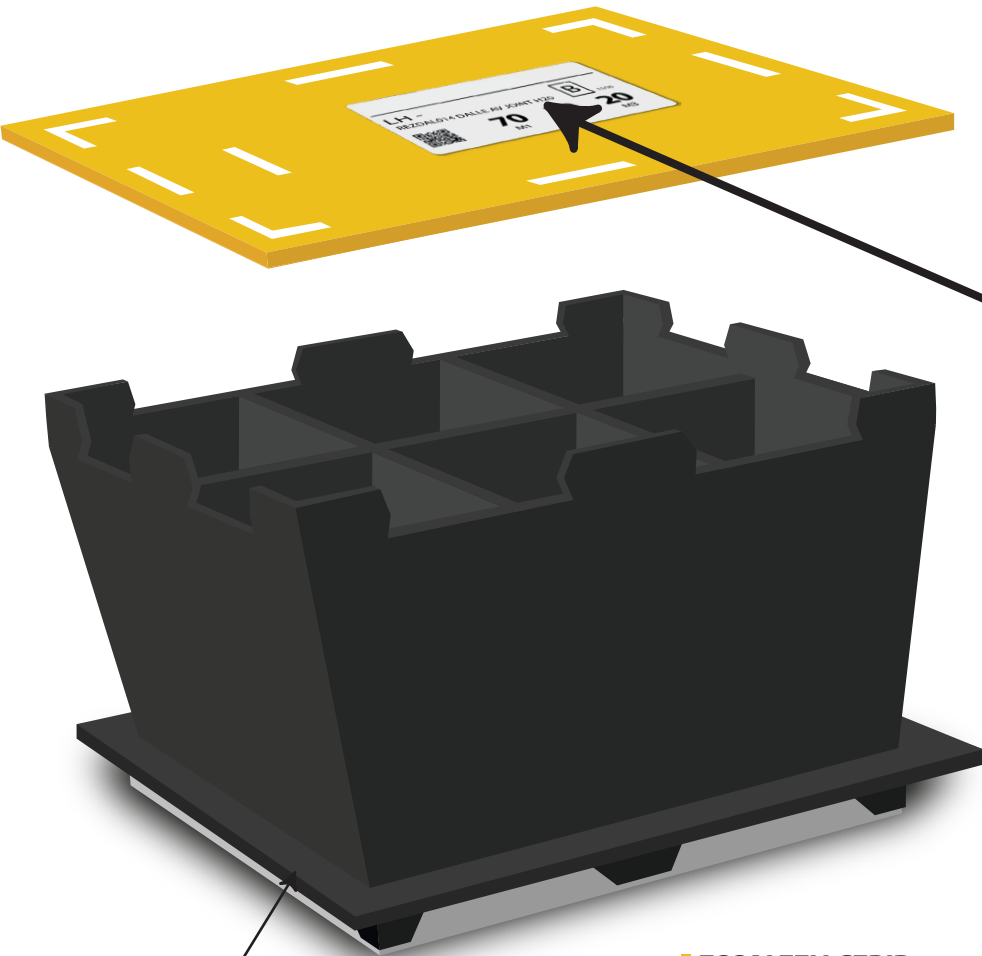


Tant que le produit reste dans sa configuration d'origine, la sécurité est assurée pour le passage du personnel. Toute utilisation sortant de ce domaine d'emploi devra faire l'objet d'une étude au cas par cas. Lors de l'intervention des lots techniques, le couvercle, les entretoises intérieures sont décoffrées. Il convient alors de protéger l'ouverture de la réservation jusqu'à son rebouchage.

GAMME SPEED

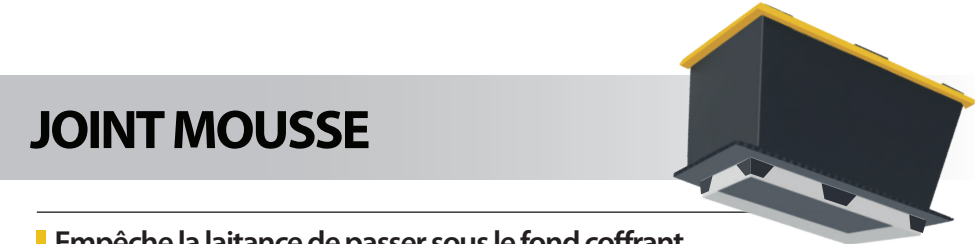
Livraison sous 72h

CODE		mm	cm		
		DIAM	Long.	Largeur	Haut.
DALCV20AA	20AA DALLE CV JOINT		15	15	20
DALCV20BB	20BB DALLE CV JOINT		20	20	20
DALCV23BB	23BB DALLE CV JOINT		20	20	23
DALCV25BB	25BB DALLE CV JOINT		20	20	25
DALCV20CC	20CC DALLE CV JOINT		25	25	20
DALCV20DB	20DB DALLE CV JOINT		30	20	20
DALCV20DD	20DD DALLE CV JOINT		30	30	20
DALCV20FB	20FB DALLE CV JOINT		40	20	20
DALCV20FF	20FF DALLE CV JOINT		40	40	20
DALCV20HH	20HH DALLE CV JOINT + CORDE		50	50	20
DALCV20JJ	20JJ DALLE CV JOINT + CORDE		60	60	20
CIRC20125	DALLE CIRCULAIRE Ø125 HT200	125			20
CIRC20140	DALLE CIRCULAIRE Ø140 HT200	140			20
CIRC20160	DALLE CIRCULAIRE Ø160 HT200	160			20
CIRC20200	DALLE CIRCULAIRE Ø200 HT200	200			20



FABRICATION SUR MESURE

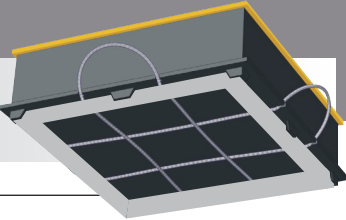
La RÉZABOITE CV peut aussi être fabriquée sur-mesure en fonction des contraintes relatives à vos chantiers.



JOINT MOUSSE

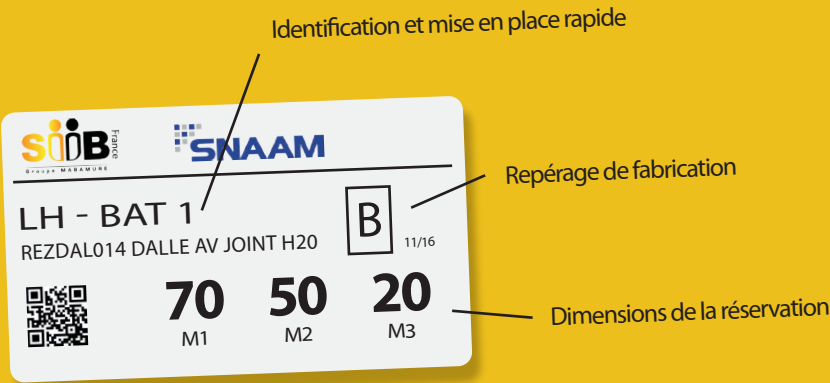
- Empêche la laitance de passer sous le fond coffrant
- Pas d'opération de nettoyage avant perçage du fond coffrant
- Passage de gaines / tuyaux facilité

CORDES DE SECURISATION DU FOND COFFRANT



- Mise en place pour toute réservation supérieure à 50x50 cm
- Dispositif antichute testé sous contrôle du bureau VÉRITAS ( Attestation N°6044860-I / NINYSWU)
- Prévention supplémentaire de la chute du personnel à travers la réservation
- Dispositif testé en effort dynamique (lest de 100kg lâché d'1 et 2 Mètres, arrêt du lest)

ETIQUETTE D'IDENTIFICATION



RAPPORTS D'ESSAIS



ESSAI FEU CERIB

La RÉZABOITE CV a passé avec succès les tests de comportement au feu CERIB (centre d'essais au feu).

ESSAI STATIQUE ET DYNAMIQUE (SOUS CONTRÔLE DU BUREAU VÉRITAS)

Les essais prouvent que la RÉZABOITE CV résiste à une charge statique de 700kg minimum. Les essais ont été réalisés avec des réservations de différentes dimensions et à différentes étapes du vieillissement du béton (béton jeune et béton à 30 jours). Les essais prouvent que la RÉZABOITE CV avec des cordes de sécurisation du fond coffrant résiste au largage d'un lest de 100kg d'une hauteur d'1 et 2 mètres. Les essais ont été réalisés avec des réservations de différentes dimensions et avec deux différents dispositifs de sécurisation par cordes.